



Estado do Rio Grande do Sul
MUNICÍPIO DE ERECHIM
PREFEITURA MUNICIPAL
Praça da Bandeira, 354
Fone: (54) 3520 7000
99700-010 Erechim – RS

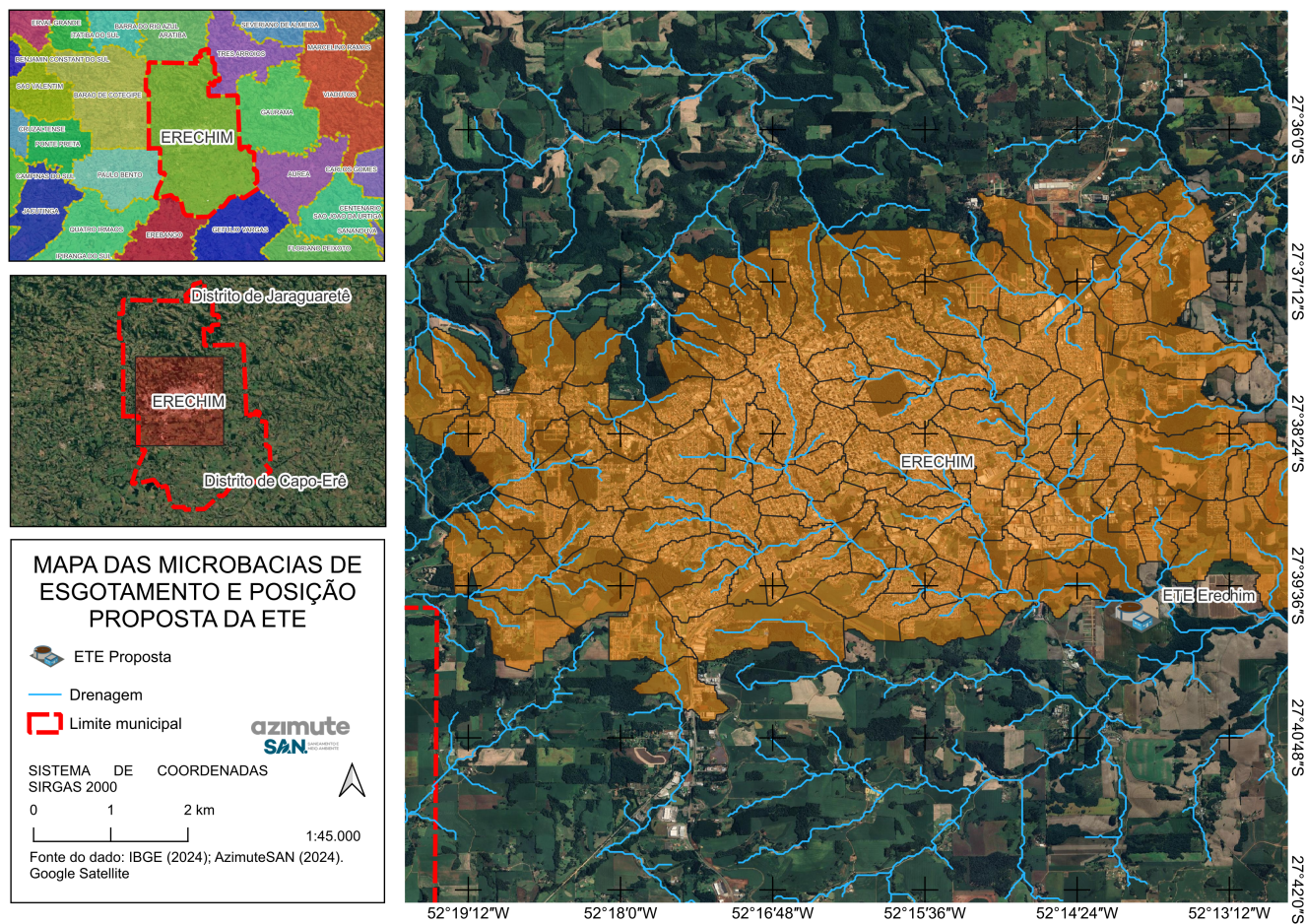
ANEXO IX

MAPAS DE BACIAS DE CONTRIBUIÇÃO SANITÁRIA



Estado do Rio Grande do Sul
MUNICÍPIO DE ERECHIM
PREFEITURA MUNICIPAL
Praça da Bandeira, 354
Fone: (54) 3520 7000
99700-010 Erechim – RS

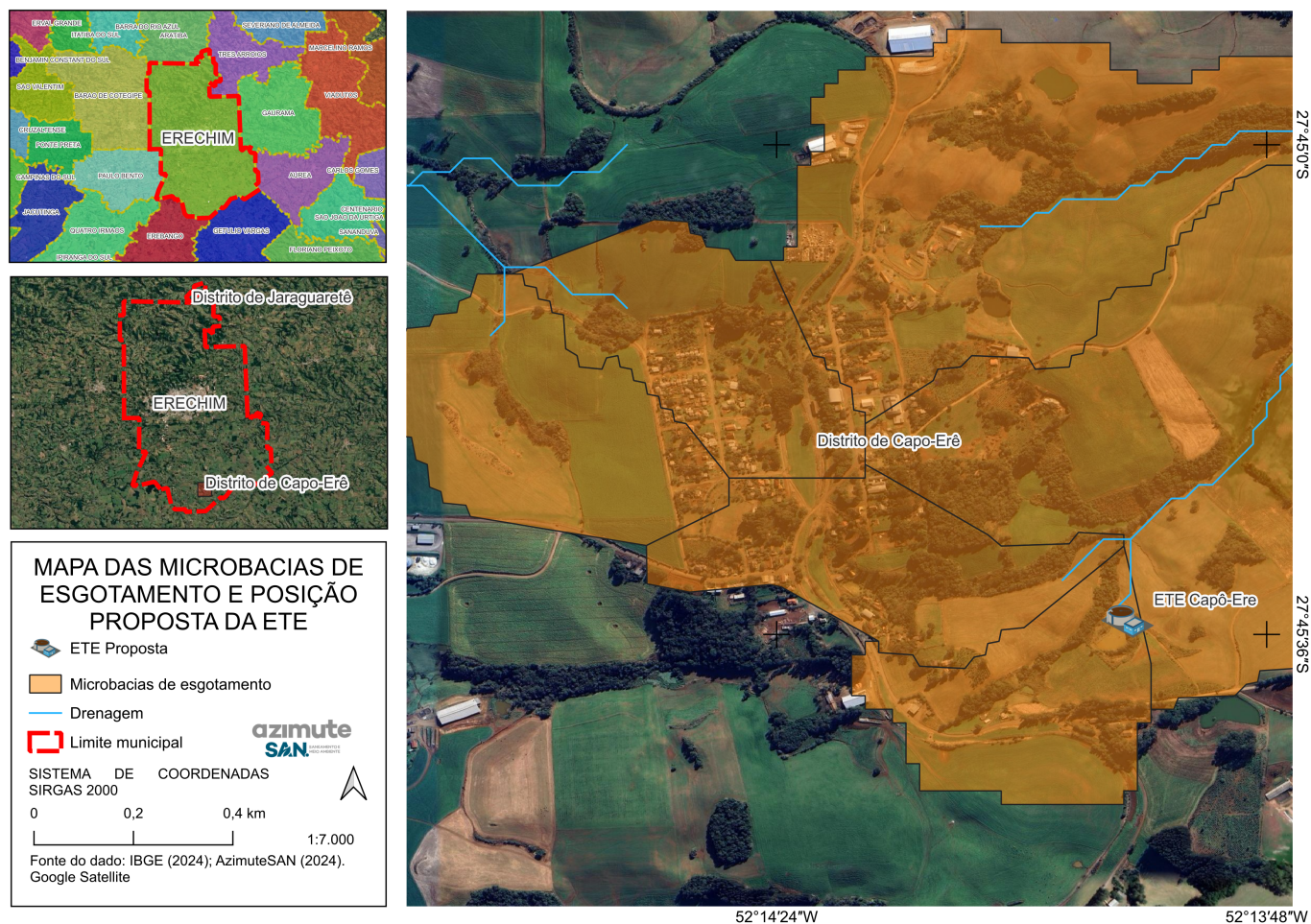
Figura 1 - Bacias de Contribuição de Erechim - SEDE





Estado do Rio Grande do Sul
MUNICÍPIO DE ERECHIM
PREFEITURA MUNICIPAL
Praça da Bandeira, 354
Fone: (54) 3520 7000
99700-010 Erechim – RS

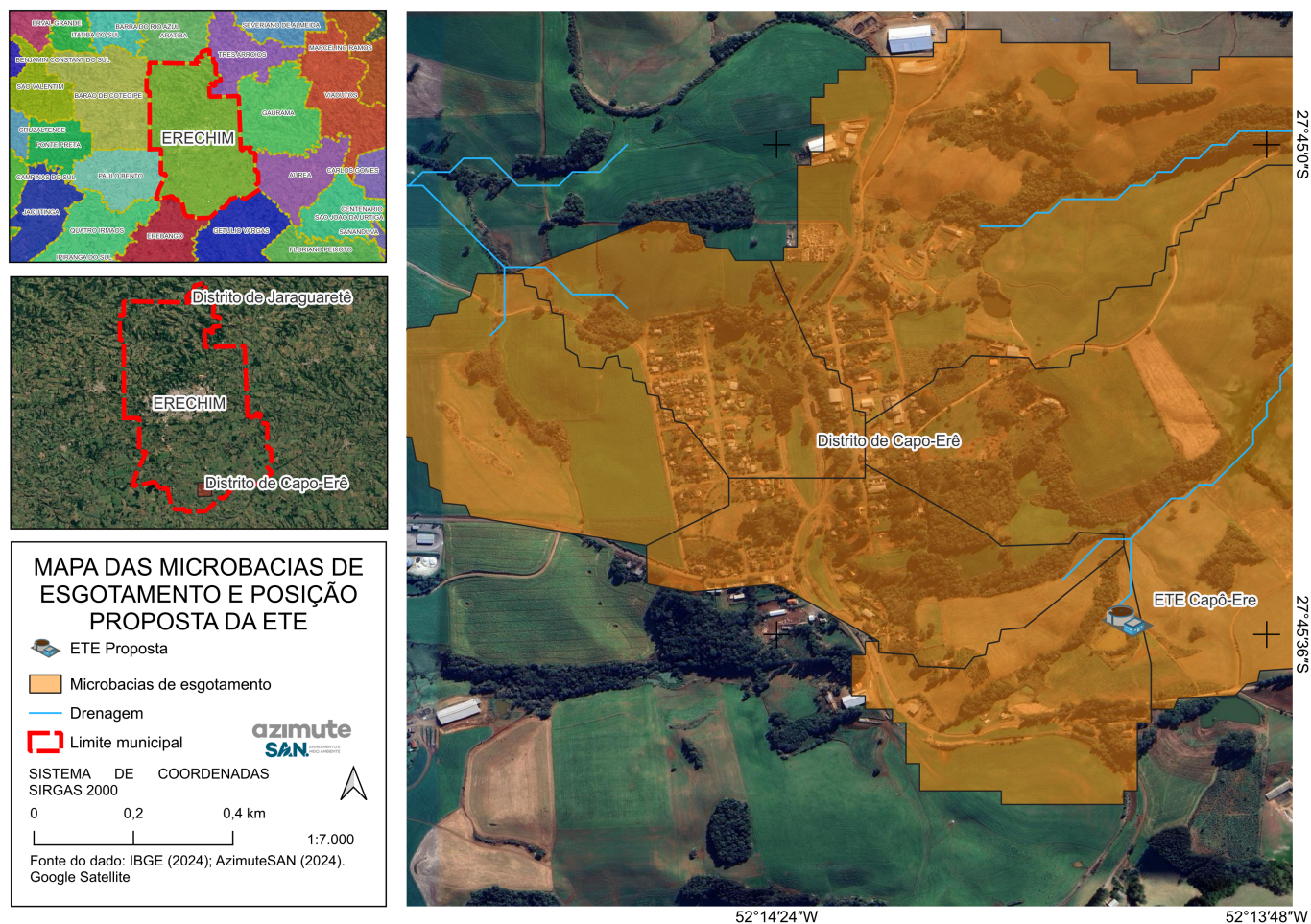
Figura 2 - Bacias de Contribuição de Erechim – CAPO-ERÊ





Estado do Rio Grande do Sul
MUNICÍPIO DE ERECHIM
PREFEITURA MUNICIPAL
Praça da Bandeira, 354
Fone: (54) 3520 7000
99700-010 Erechim – RS

Figura 3 - Bacias de Contribuição de Erechim – JAGUARETÊ





Estado do Rio Grande do Sul
MUNICIPIO DE ERECHIM
PREFEITURA MUNICIPAL
Praça da Bandeira, 354
Fone: (54) 3520 7000
99700-010 Erechim – RS